



# Monitorização Pedagógica Ciclo 2021/2024

Ensino Profissional

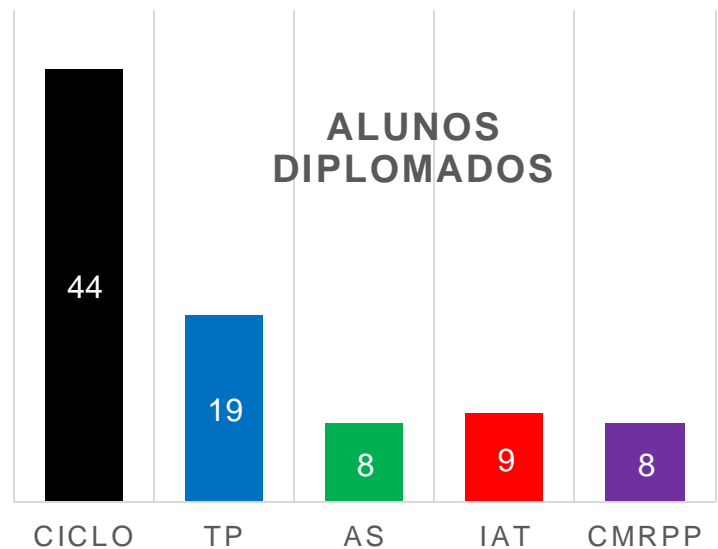
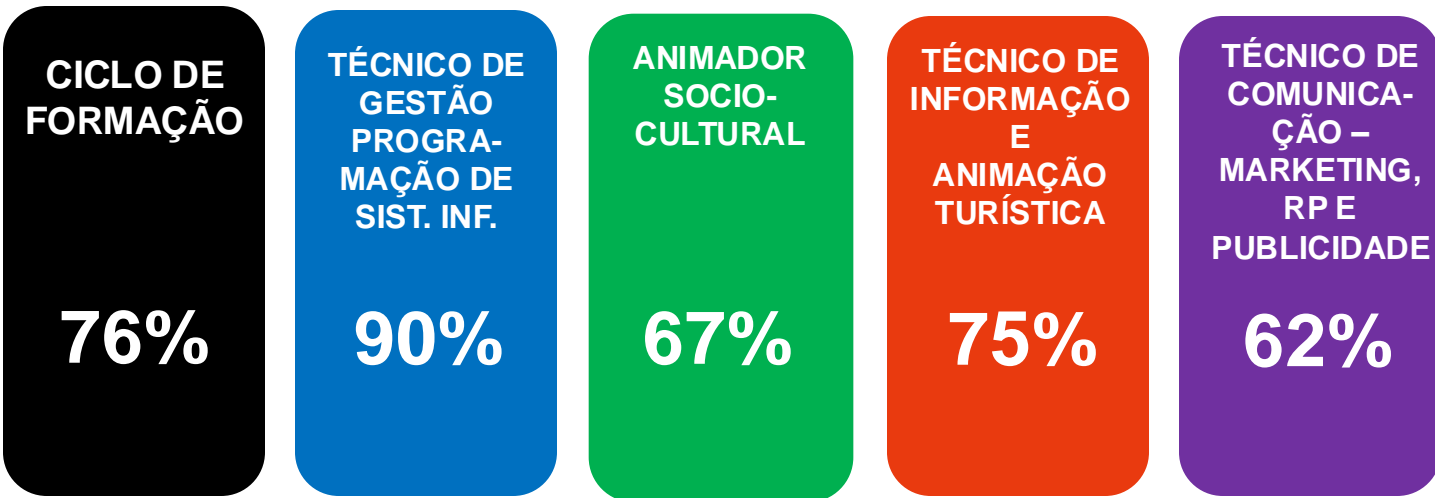


ESCOLA SECUNDÁRIA DE PENICHE



# Taxa de sucesso académico do ciclo 2021/24

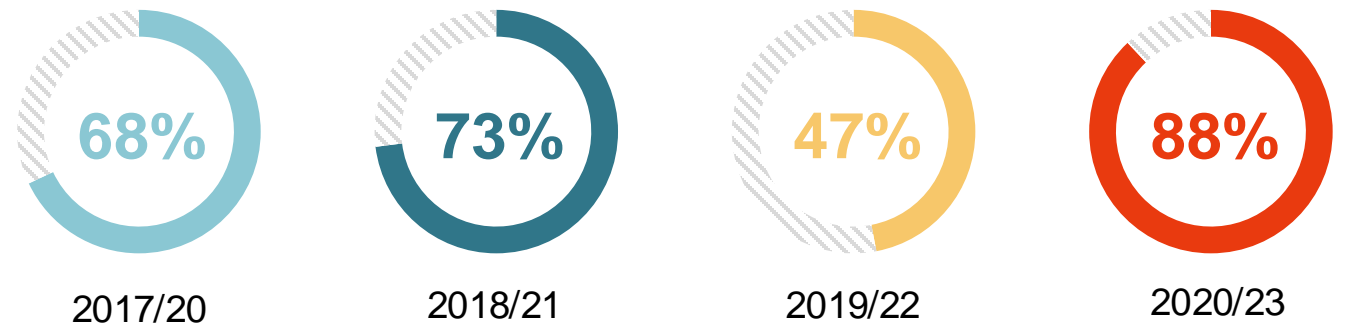
Nº de diplomados vs alunos inscritos\*



## RESULTADOS DOS CICLOS ANTERIORES

**OBJETIVO = 75%**

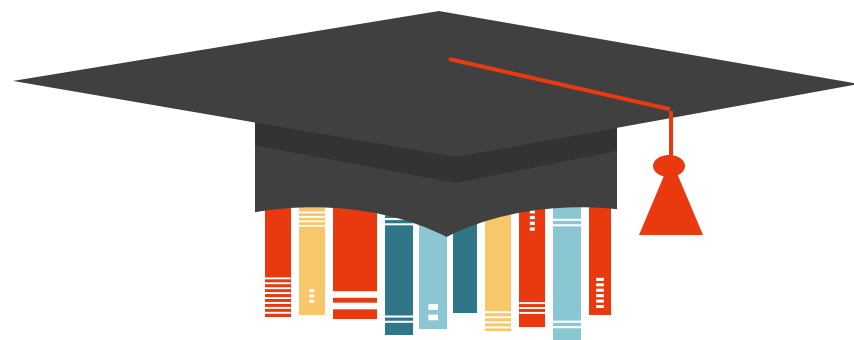
O objetivo proposto de que 75% dos alunos inscritos se diplomassem foi atingido.



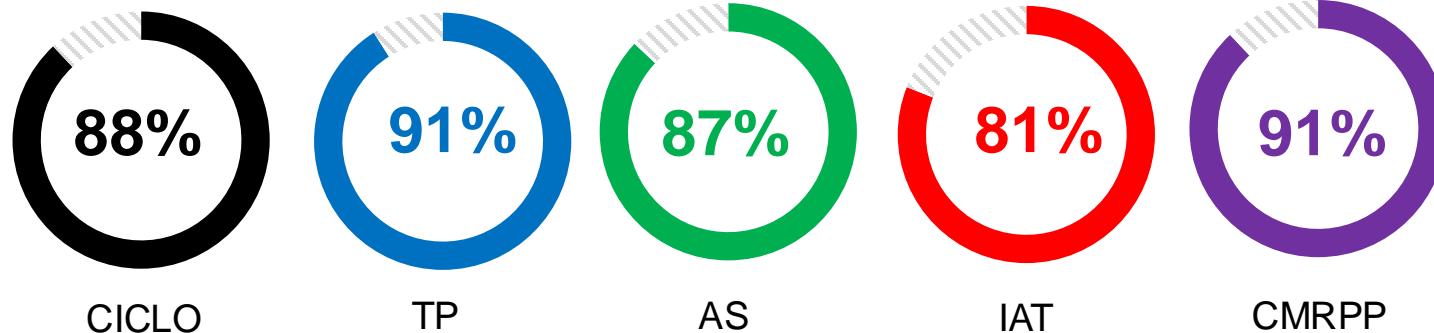
\*Expurgado a saída de alunos para outras ofertas formativas

# Resultados académicos do ciclo 2021/24

Média final de curso e realização modular



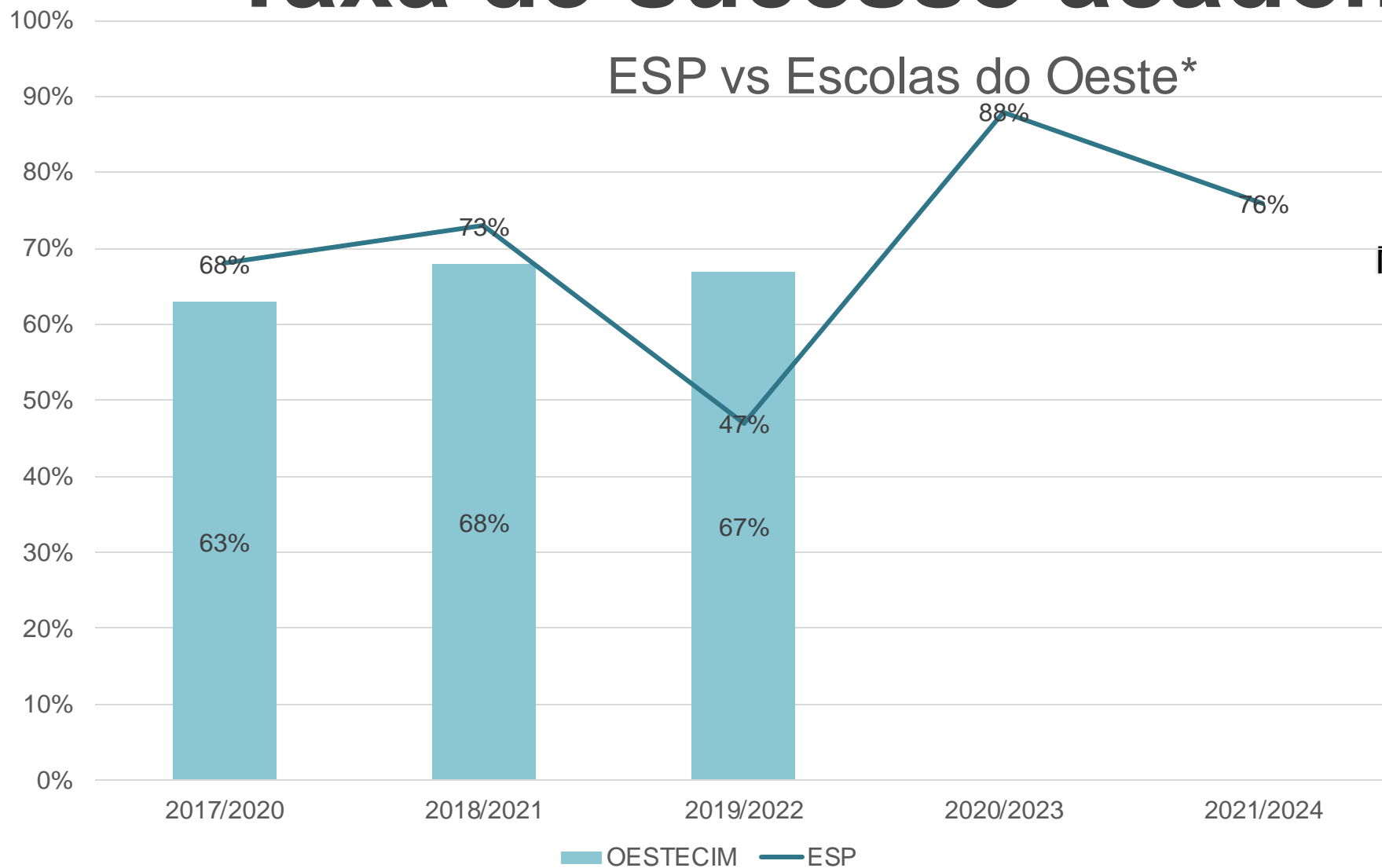
## TAXA DE REALIZAÇÃO MODULAR SEM RECUPERAÇÃO



**OBJETIVOS = 14 valores/90%**

Sendo o objetivo EQAVET de 13 valores, foi o mesmo foi alcançado. Contudo, a taxa de realização modular sem recuperação ficou aquém do objetivo.

# Taxa de sucesso académico



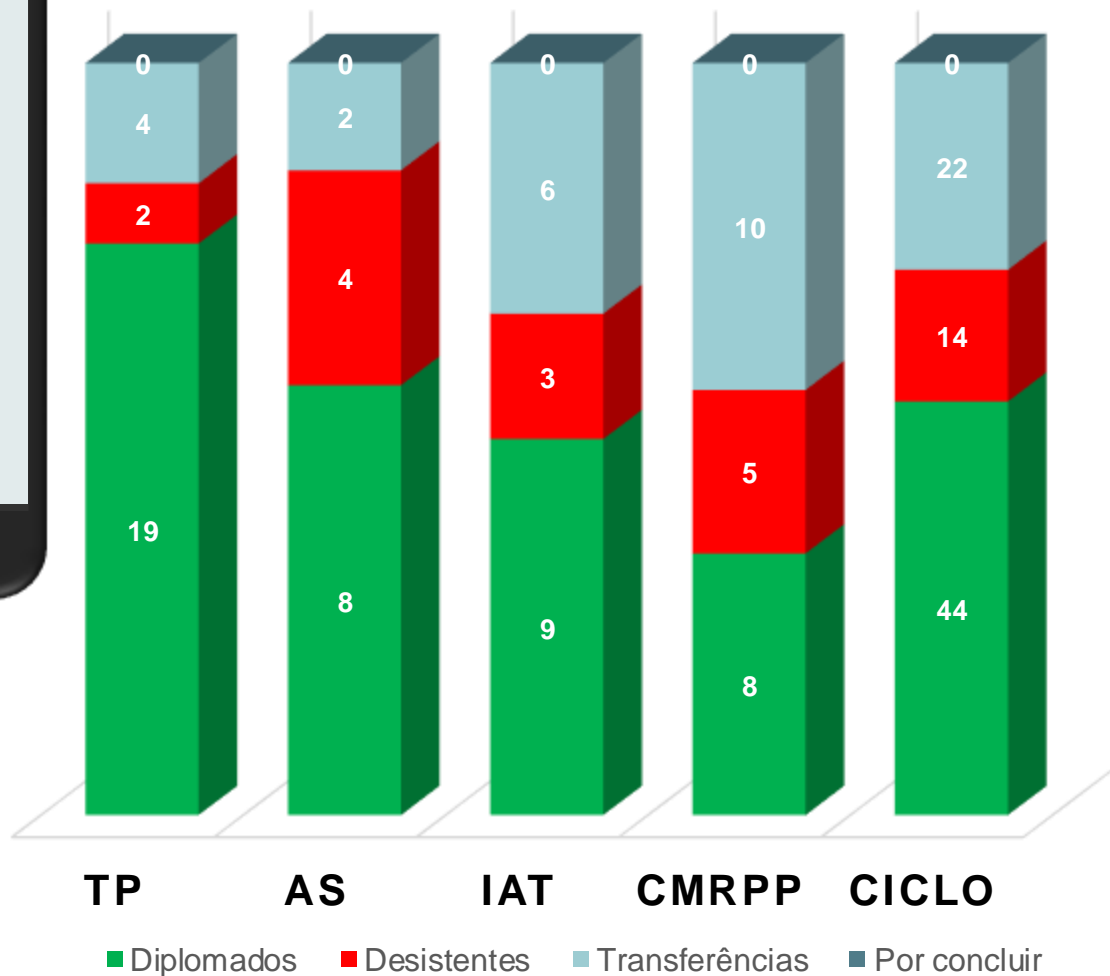
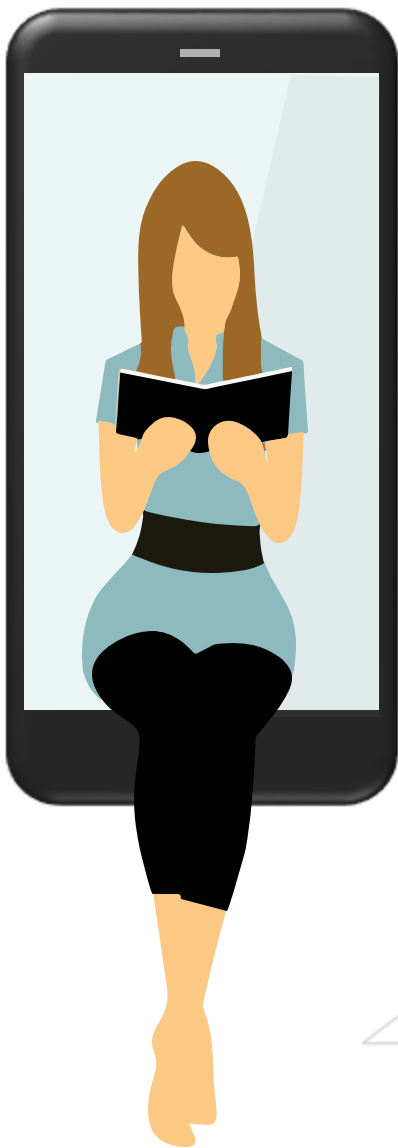
Nos últimos anos que a ESP tem uma taxa de sucesso académico semelhante à OESTE CIM



Fonte: InfoEscola

# Taxa de abandono escolar do ciclo 2021/24

Alunos não desistentes vs inscritos



## Taxas de abandono

TP = 8%

AS = 28%

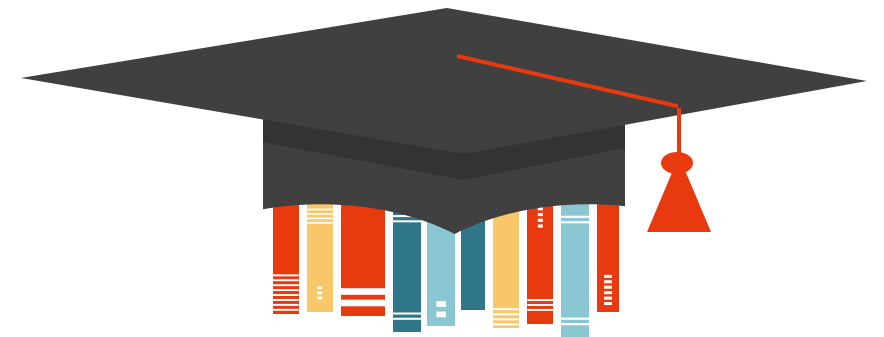
IAT = 17%

CMRPP = 22%

A taxa de abandono escolar do ciclo de formação foi de 18%, inferior ao objetivo EQAVET (25%).

# Taxa de conclusão da FCT do ciclo 2021/24

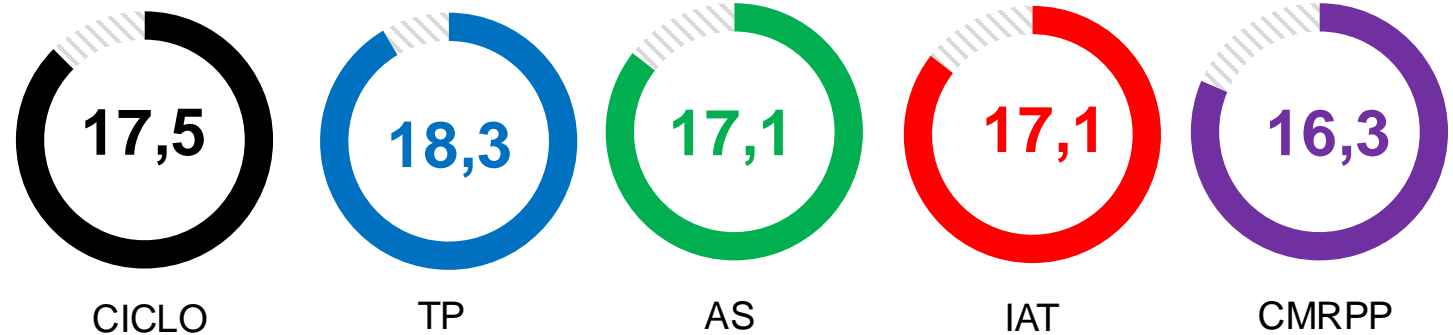
Nº de alunos não desistentes vs alunos com sucesso na FCT



**OBJETIVOS = 95%/16 valores**

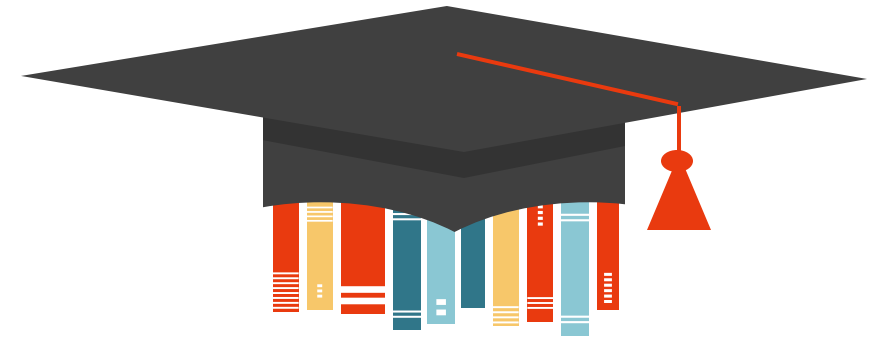
Os objetivos propostos para a FCT foram atingidos.

## MÉDIA DA FCT



# Taxa de conclusão da PAP do ciclo 2021/24

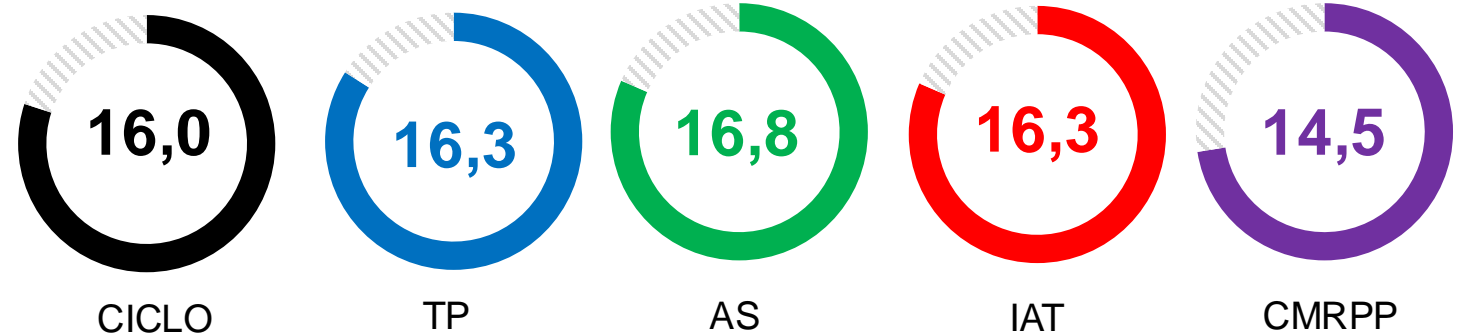
Nº de alunos não desistentes vs alunos com sucesso na PAP



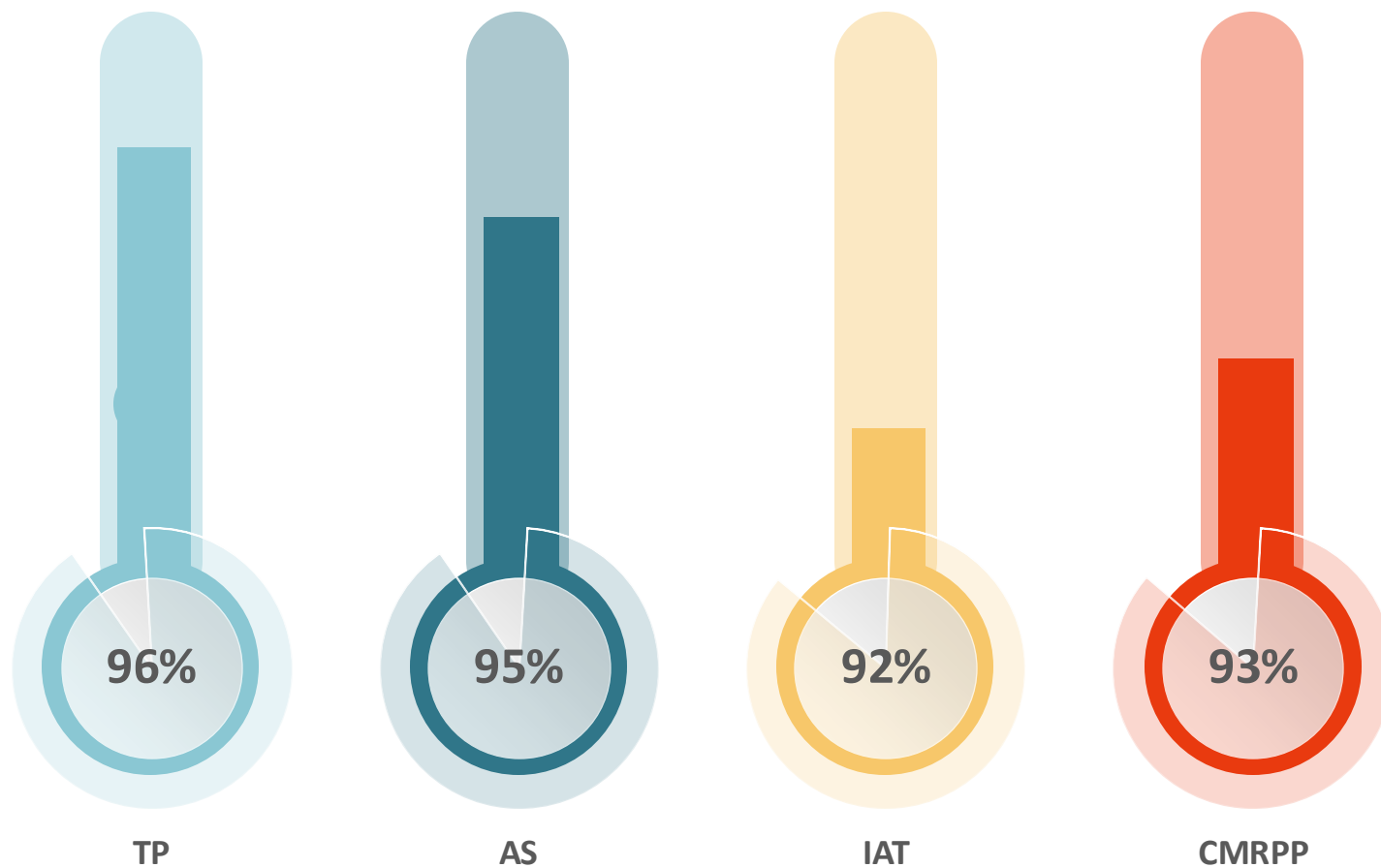
**OBJETIVOS = 95%/16 valores**

Os objetivos propostos para a PAP foram atingidos.

## MÉDIA DA PAP



# Taxa de assiduidade do ciclo 2021/24



O objetivo EQAVET de 95% foi atingido.

# Objetivos EQAVET

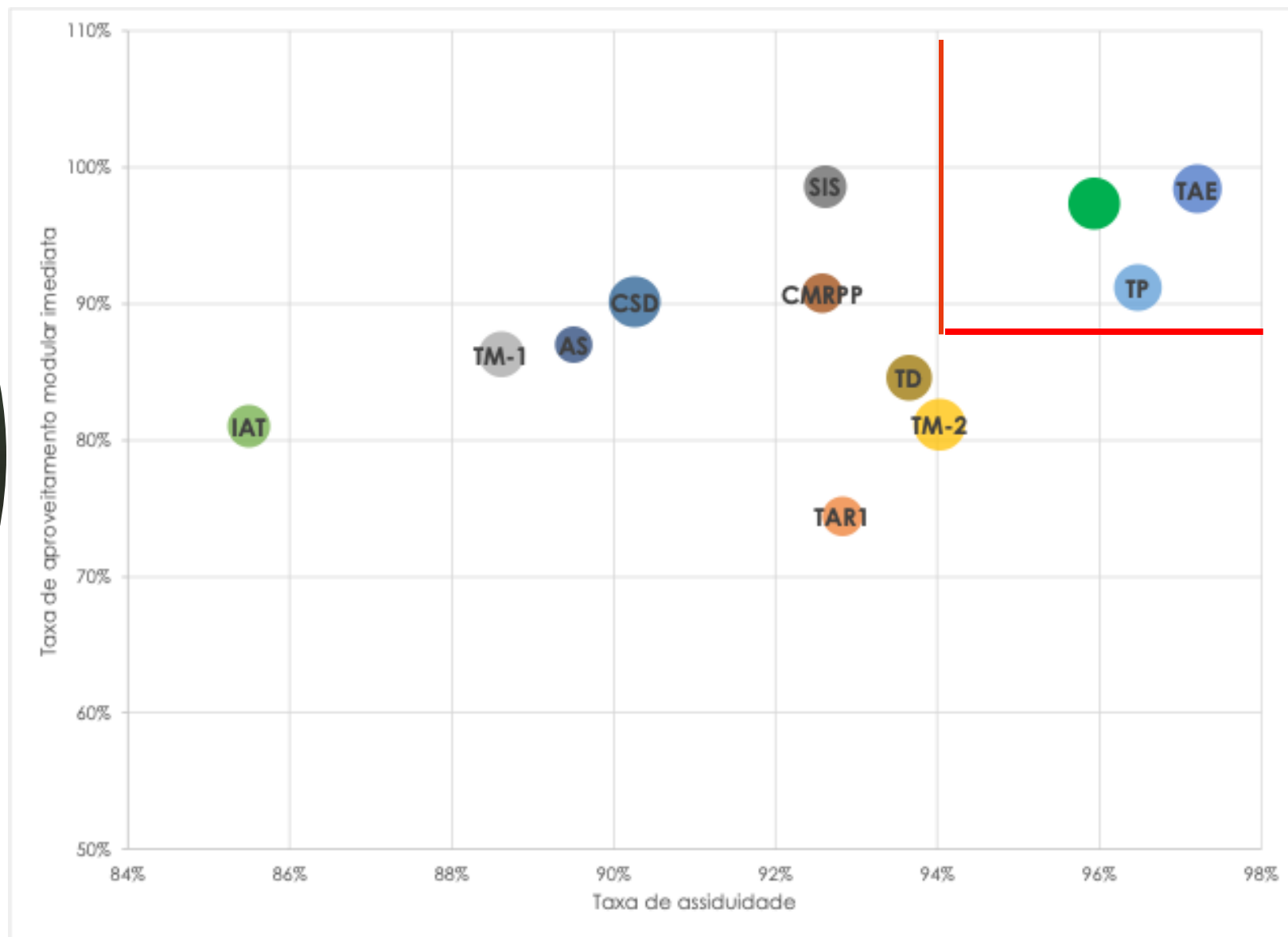
OBJETIVOS			2016 /19	2017/ 20	2018/ 21	2019 /22	2020 /23	2021 /24	
Taxa de diplomados	A1	>75%	82%	70%	73%	48%	72%	76%	✓
Taxa de realização modular s/recuperação	A2	>90%	90%	83%	86%	86%	91%	88%	✗
Taxa de concretização da PAP	A7	>95%	100%	93%	100%	71%	100%	100%	✓
Média da PAP	A8	>16	16	17	18	16	15	16	✓
Taxa de concretização da FCT	A9	>95%	100%	95%	100%	72%	92%	100%	✓
Média da FCT	A10	>16	16	15	17	15	16	16	✓
Taxa de transferência da oferta	A12	<20%	14%	25%	44%	9%	12%	28%	✗
Taxa de assiduidade	B1	>95%	-	89%	96%	94%	91%	94%	✗

# OBJETIVOS EQAVET

## Ciclos de formação não concluídos

CURSO	ANO	Nº de alunos				Taxa de abandono real (a)		Assiduidade					Indicadores de realização pedagógica (c)											
		Inicial	Atual	Transf	Perda	Transf	Real.	Obj.	1ºano	2ºano	3ºano	Curso	Média do curso			Realização s/recuperação			Módulos não concluídos			Motivo da não conclusão modular		
													Obj.	Real.	Res.	Obj.	Real.	Res.	Obj.	Real.	Res.	h)	g)	f)
TÉCNICO DE INFORMÁTICA - SISTEMAS	1º	22	17	4	5	18%	5%	95%	93%			93%	13,0	14,0	Pos.	90%	99%	Pos.	5%	0%	Neg.	1%	3%	2%
TÉCNICO DE DESPORTO	1º	27	27	0	0	0%	0%		94%			94%		13,1	Neg.		85%	Neg.		8%	Neg.	3%	8%	4%
TÉCNICO DE COMUNICAÇÃO E SERVIÇOS DIGITAIS	1º	9	9	0	0	0%	0%		90%			90%		12,4	Neg.		90%	Pos.		6%	Neg.	0%	12%	6%
TÉCNICO DE ORGANIZAÇÃO DE EVENTOS	1º	10	10	0	0	0%	0%		96%			96%		13,5	Neg.		97%	Pos.		1%	Neg.	1%	2%	1%
<b>TOTAIS DO CICLO 2023-2026</b>		<b>68</b>	<b>63</b>	<b>4</b>	<b>5</b>	<b>6%</b>	<b>1%</b>		93%			93%		13,3	Neg.		92%	Pos.		4%	Pos.	0%	2%	1%
TÉCNICO DE AÇÃO EDUCATIVA	2º	21	17	3	4	14%	5%		96%	98%		97%		14,5	Pos.		98%	Pos.		0%	Pos.	2%	1%	1%
TÉCNICO DE TURISMO RURAL E AMBIENTAL	2º	18	9	5	9	28%	22%		88%	98%		93%		14,0	Pos.		74%	Neg.		2%	Pos.	7%	21%	12%
TÉCNICO DE MULTIMÉDIA - AÇÃO 1	2º	29	13	13	16	45%	10%		89%	88%		89%		12,9	Neg.		86%	Neg.		2%	Pos.	2%	15%	12%
TÉCNICO DE MULTIMÉDIA - AÇÃO 2	2º	12	12	0	0	0%	0%		95%	93%		94%		13,3	Pos.		81%	Neg.		3%	Pos.	2%	8%	8%
<b>TOTAIS DO CICLO 2022-2025</b>		<b>68</b>	<b>39</b>	<b>21</b>	<b>29</b>	<b>31%</b>	<b>12%</b>		92%	95%		93%		13,7	Pos.		85%	Neg.		2%	Pos.	1%	2%	2%

# Mapa de posicionamento de sucesso dos cursos



# Os melhores cursos da ESP

# Best

1	TÉCNICO DE APOIO PSICOSSOCIAL	2010/2013	16,66423
2	TÉCNICO DE COMÉRCIO	2015/2018	16,54928
3	TÉCNICO DE PROCESSAMENTO E CONTROLO ALIMENTAR	2010/2013	16,40964
4	TÉCNICO DE INSTALAÇÕES ELÉCTRICAS	2013/2016	16,07589
5	TÉCNICO DE GESTÃO E PROGRAMAÇÃO DE SISTEMAS INFORMÁTICOS	2012/2015	16,04560
6	TÉCNICO DE GESTÃO E PROGRAMAÇÃO DE SISTEMAS INFORMÁTICOS	2015/2018	16,02539
7	TÉCNICO DE MULTIMÉDIA	2014/2017	15,93400
8	TÉCNICO DE INFORMÁTICA - SISTEMAS	2020/2023	15,54341
9	TÉCNICO DE PROCESSAMENTO E CONTROLO ALIMENTAR	2013/2016	15,42204
10	ANIMADOR SOCIOCULTURAL	2013/2016	15,42097

O indicador de sucesso varia entre 0 e 20, calculado com base nos indicadores de taxa de diplomados, média académica, conclusão modular sem recuperação, módulos/UFCD em atraso e abandono escolar

# Os melhores alunos do ensino profissional da ESP

	Nome	Curso	Triénio	Média
1	João Pedro Patrício Franco	Técnico de Gestão e Programação de Sistemas Informáticos	2018/2021	18,633
2	Leandro João Cruz Salvador	Técnico de Informática - Sistemas	2020/2023	18,494
3	Francisco Tomás Cecílio Batista	Técnico de Gestão e Programação de Sistemas Informáticos	2021/2024	18,010
4	Eduardo Jorge Santos Branco	Técnico de Gestão e Programação de Sistemas Informáticos	2018/2021	17,833
5	Bryan Paulo Teófilo Teodoro	Técnico de Gestão e Programação de Sistemas Informáticos	2018/2021	17,667
6	André Soares Gonçalves	Técnico de Gestão e Programação de Sistemas Informáticos	2021/2024	17,416
7	Elsa Maria Sousa Santos	Técnico de Receção Hoteleira	2017/2020	17,396
8	Marília Silva Sousa	Técnico de Secretariado	2015/2018	17,367
9	Rafael Freitas Marques	Técnico de Processamento e Controlo de Qualidade Alimentar	2010/2013	17,322
10	Dinis Santos Vala	Técnico de Gestão e Programação de Sistemas Informáticos	2015/2018	17,300
11	Gonçalo Amaro Vitorino	Técnico de Gestão e Programação de Sistemas Informáticos	2021/2024	17,294
12	Martim Franco dos Santos	Técnico de Gestão e Programação de Sistemas Informáticos	2021/2024	17,240
13	Nicole Marques Martins	Técnico de Turismo Ambiental e Rural	2020/2023	17,272
14	Carlos Manuel Rodrigues Caetano	Técnico de Gestão de Equipamentos Informáticos	2011/2014	17,267
15	João Soares Gonçalves	Técnico de Gestão e Programação de Sistemas Informáticos	2021/2024	17,208
16	Ana João Leal Tomé	Técnico de Comunicação - Marketing, RP e Publicidade	2021/2024	17,174
17	Tatiana Andreia Gomes Soeiro	Técnico de Desporto	2019/2022	17,167
18	Lara Sofia Cordeiro Rosa	Técnico de Turismo Ambiental e Rural	2019/2022	17,133
19	Ana Filipa Santos Rachão	Técnico de Segurança e Salvamento em Meio Aquático	2010/2013	17,048
20	Cristóvão Emanuel Ribeiro Nunes	Técnico de Gestão e Programação de Sistemas Informáticos	2015/2018	16,900





# OBRIGADO

Equipa Eqavet  
Setembro de 2024



ESCOLA SECUNDÁRIA DE PENICHE



Cofinanciado pela  
União Europeia